

## Das Thema ...

## AURO Roll- und Streichputz Nr. 307/ 308/ 309- die leichte Struktur für dekorative Wände

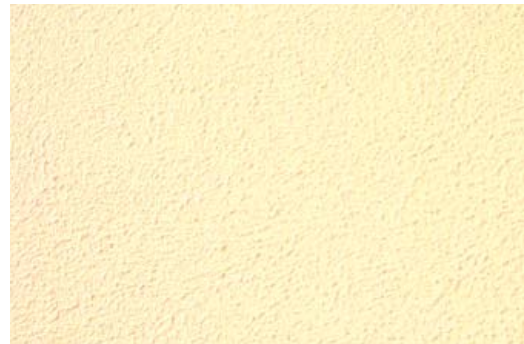
### Effekt

Individuell strukturierte Wände lassen Ihre Räume lebendiger und wärmer wirken. Gestalten Sie Ihre Wände selbst mit der neuen Dispersions-Putz-Beschichtung von AURO. Je nach Verarbeitungswerkzeug und gewählter Körnung entstehen dabei verschiedene Struktureffekte.

### Effektbeispiele:



*Nr. 307 (feine Körnung), abgetönt mit AURO Vollton- und Abtönfarbe Nr. 330-10 (ocker gelb), mit dem Flächenstreicher **gestrichen** (Halbkreise kreuz und quer, mit Schwung) Farbabweichungen durch Druckversion möglich!*



*Nr. 307 (feine Körnung), abgetönt mit AURO Vollton- und Abtönfarbe Nr. 330-10 (ocker gelb), **gerollt**. Farbabweichungen durch Druckversion möglich!*

Sie erhalten den AURO Roll- und Streichputz mit **drei verschiedenen Körnungen**:

\* feine Körnung (307)      \* mittlere Körnung (308)      \* grobe Körnung (309)

### Werkzeuge zur Verarbeitung

Zum Auftrag des Roll- und Streichputzes eignen sich kurzflorige Lammfellrollen oder Flächenstreicher (Quast). Nach der Verarbeitung werden die Werkzeuge sofort mit Wasser und/ oder der AURO Pflanzenseife Nr. 411 gereinigt.

### Die farbige Gestaltung

Setzen Sie zusätzlich interessante Akzente mit Farbe! Sie können den Roll- und Streichputz mit bis zu 5 % AURO Vollton- und Abtönfarbe Nr. 330 pastellfarben abtönen. Dazu sollten Sie Proben anmischen und die Farbwirkung sowie die veränderte Konsistenz vorher auf einem Stück Tapete oder festem Papier testen. Eine andere Möglichkeit: Sie lasieren mit AURO-Wandlasur-Pflanzenfarben Nr. 360 auf dem durchgetrockneten Putz.

(Verarbeitung und Farbbeispiele für AURO Nr. 360 siehe AURO-Broschüre "Mut zur Farbe - Wände und Decken -")

**Bitte wenden!**



## **Verbrauchsmenge**

Je nach Wandbeschaffenheit und der Art des Auftrags können Sie 1,25 bis 2,8 qm Fläche mit einem Kilo des Roll- und Streichputzes streichen. Der Putz ist gebrauchsfertig und sollte unverdünnt aufgetragen werden.

## **Anwendung**

Rühren Sie den Putz vor der Verarbeitung gut auf.

Saugende oder kontraststarke Untergründe werden mit dem AURO Streichgrund Nr. 302 grundiert. Bei intakten und tragfähigen, nur leicht saugenden und kontrastarmen Untergründen ist das nicht nötig. Dann tragen Sie den Putz mit der Rolle oder Bürste gleichmäßig auf.

Bei der Verarbeitung sollten Sie darauf achten, die Rolle oder den Quast nie vollständig trocken zu rollen bzw. auszustreichen.

Die Trocknung dauert etwa 24 Stunden. Bitte gut lüften, da die Trocknung über Sauerstoffaufnahme erfolgt. Danach kann die Fläche mit Wandfarbe überstrichen werden, falls Ihnen der Putz noch nicht weiß genug erscheint. Wollen Sie auf dem Putz farbig lasieren, lassen Sie ihn 5 Tage lang richtig durchtrocknen.

Weitere Hinweise entnehmen Sie bitte unserem Technischen Merkblatt. Sie finden es als Download auf unserer Website [www.auro.de](http://www.auro.de) oder können es direkt bei AURO anfordern.